

# Scenariusz zajęć: Na łące

## Transformacja cyfrowa z eTwinning

Autorka: Paulina Kurowska-Loryńska

### Cel ogólny:

- ukazanie różnorodności roślin i zwierząt występujących w ekosystemach łąkowych
- wdrażanie do rozumienia potrzeby i konieczności dbania o przyrodę
- kształtowanie umiejętności mądrego i odpowiedzialnego współżycia człowieka z przyrodą
- wzbogacanie słownika biernego i czynnego poprzez poszerzanie zakresu i treści pojęć
- integrowanie uczniów poprzez wspólne działanie i dążenie do realizacji wyznaczonych zadań

### Cele szczegółowe - uczeń:

- dostrzega piękno łąki i opisuje jej wygląd
- wymienia najczęściej spotykane gatunki roślin i zwierząt żyjących na łąkach
- dostrzega potrzebę ochrony łąk jako siedliska wielu organizmów
- udziela odpowiedzi i prezentuje własne zdanie
- wzbogaca swoje słownictwo
- zna i przestrzega zasad pisowni wyrazów z trudnością ortograficzną
- układa zdania z rozsypanki wyrazowej
- rozwiązuje szyfrogram literowo-liczbowy
- współpracuje z innymi dążąc do wykonania zadania
- programować robota Photon

**Formy pracy:** indywidualna, grupowa, zbiorowa

**Metody pracy:** rozmowa, ćwiczenia praktyczne, ekspresyjna,



### Pomoce dydaktyczne:

- fotografie przedstawiające łąkę oraz kwiaty na łące,
- napisy – nazwy kwiatów na fotografiach,
- wiersz I. Salach „Na łące”,
- utwór A. Vivaldiego „Cztery pory roku. Lato”,
- nagrania odgłosów łąki;
- w kopertach dla każdego ucznia: pocięty na części obrazek przedstawiający łąkę, rozsypanka wyrazowa, szyfrogram literowo-liczbowy - ilustracje z załączników,
- matematyczne łamigłówki,
- tablety,
- robot Photon,
- mata do kodowania.

GRAFIKI: CANVA EDU - załączniki autorskie.

### Przebieg zajęć:

#### 1. Wprowadzenie do tematu

Nauczyciel rozdaje na każdą ławkę rozsypankę sylabową. Uczniowie układają i odczytują hasło: **Zaprasza nas zielona łąka. (załącznik 1)**

#### 2. Wyjaśnienie znaczenia słowa: łąka

Szukanie informacji z wykorzystaniem tabletów np. w Wikipedii. Odczytanie informacji o łące np. *teren gęsto porośnięty roślinami, głównie trawami, używanymi na paszę lub do wypasu; też: rośliny porastające ten teren.*

**3. Oglądanie w Internecie fotografii przedstawiających łąkę** - zwrócenie uwagi na charakterystyczne cechy łąki o brak drzew o różne gatunki roślin i zwierząt o różnorodność kwiatów, barw, zapachów i dźwięków o znaczny udział traw o obecność ziół.



#### 4. Słuchanie wiersza I. Salach „Na łące”.

Swobodne wypowiedzi na temat wiersza, wyszukiwanie w tekście wiersza nazw zwierząt i roślin, podkreślenie wyrazów z trudnością ortograficzną (pszczółka, mrówka, Boża Krówka), przypomnienie zasad pisowni trudnych wyrazów, zapisywanie tych wyrazów w zeszycie.

##### "Łąka"

*Łąka tylu ma mieszkańców.*

*Zwierząt, roślin kolorowych.*

*Tu motylek, a tam pszczółka.*

*Tutaj kwiatek - O! Różowy!*

*Z kopca wyszedł krecik mały.*

*Obok niego idzie mrówka.*

*Na rumianku w krasnej sukni.*

*Przycupnęła Boża Krówka.*

*Nad tą łąką kolorową.*

*Bal wydały dziś motyle,*

*Zapraszają wszystkie dzieci.*

*Więc zatańczmy z nimi chwilę.*

- Jakie zwierzęta mieszkają na łące w wierszu?
- Jakie rośliny rosną na tej łące?

#### 5. Słuchanie fragmentów koncertu g-moll A. Vivaldiego z cyklu „Cztery pory roku. Lato”.

Swobodne interpretacje ruchowe, improwizacje taneczne z szyfonowymi chustkami – tworzenie własnych układów tanecznych do utworu.

#### 6. „Na łące” – układanie obrazka z części (Załącznik 2)

- uświadomienie różnorodności świata roślin i zwierząt
- redagowanie wypowiedzi na temat ułożonego obrazka

#### 7. Układanie zdań z rozsypanki z Photonem.

Nauczyciel dzieli uczniów na 3 lub 4 grupy. Dla każdej grupy rozkłada na podłodze rozsypankę wyrazową. Zadaniem uczniów jest układanie z podanych wyrazów zdań do obrazka z zadania 6. Dzieci kolejno sterują robotem Photon od wyrazu - do wyrazu aż



utworzą zdanie. Na koniec Nauczyciel zapisuje zdania na tablicy, włącza odgłosy łąki (muzykę relaksacyjną z odgłosami), a uczniowie przepisują zdania do zeszytu (gdy skończą, wyciszają się, słuchając muzyki, czekają aż cała klasa skończy pisać).

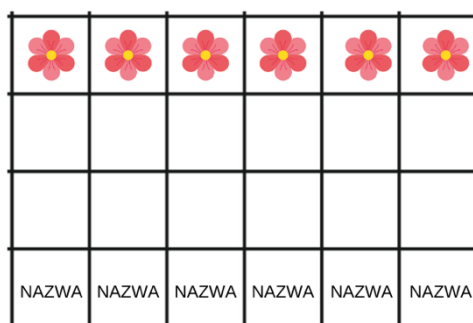
Przykładowe zdania (Załącznik 3)

- Na łące rosną kolorowe kwiaty.
- łąka to królestwo owadów.
- łąka jest domem dla wielu zwierząt.

## 8. „Photon poznaje kwiaty na łące” - rozwiązywanie szyfrogramu literowo-liczbowego.

(Załącznik 4)

Nauczyciel dzieli klasę na 7 grupy. W górnej części maty nauczyciel rozkłada ilustracje kwiatów a w dolnej maty nazwy kwiatów. Każda grupa odgaduje jedną linijkę szyfrogramu i po odgadnięciu programuje robota tak, by dojechał do ilustracji kwiatka a potem do podpisu. Na koniec uczniowie zapisują nazwy kwiatów w zeszyte (zwrócenie uwagi na przestrzeganie zasad kaligrafii i ortografii)



Ilustracja rozłożenia kwiatów i podpisów na macie

## 9. Matematyczny łamacz główki (Załącznik 5)

Nauczyciel dzieli uczniów na 4 zespoły. Każdy zespół otrzymuje inny zestaw kart z matematyczną łamigłówką. Na macie nauczyciel rozkłada kartoniki z symbolami, na których na odwrocie zapisuje liczby. np. przylaszczka - 9. Nauczyciel informuje dzieci, że każdy kwiatek np. przylaszczka to ta sama liczba a zadaniem dzieci jest odgadnąć te liczby i rozwiązać zadania. Kiedy dzieci rozwiążą łamigłówki siadają dookoła maty i po kolei wybrani uczniowie podają jaką liczbą był dany obrazek i sprawdzają poprzez doprowadzenie robota do danego kartonika, odwrócenie kartonika i odczytanie ukrytej liczby.

## 10. Samoocena

Dzieci siadają na dywanie, nauczyciel stawia robota Photon na środku i po kolei przekazuje dzieciom tablet by zmieniały kolor czułek robota na:

- **zielony** (jestem z siebie zadowolony; uważam, że świetnie pracowałem),
- **żółty** (nie jestem z siebie zbyt zadowolony; nie wszystko mi się udało),
- **czzerwony** (nie jestem z siebie zadowolony, nic mi się dziś nie udało).



Za	pra	sza	nas
zie	lo	na	lą
ka		Za	pra
sza	nas	zie	lo
na	lą	ka	



Załącznik 2





Na

tańce

rosną

kolorowe

kwiaty.





Łąka | to

królestwo

owadów.



Łąka

jest

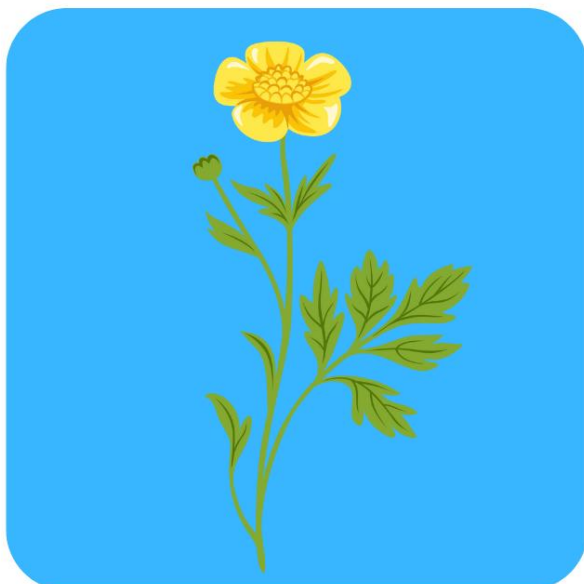
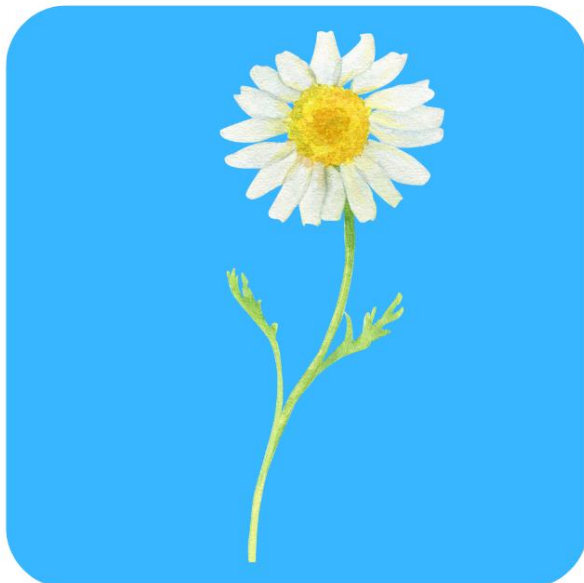
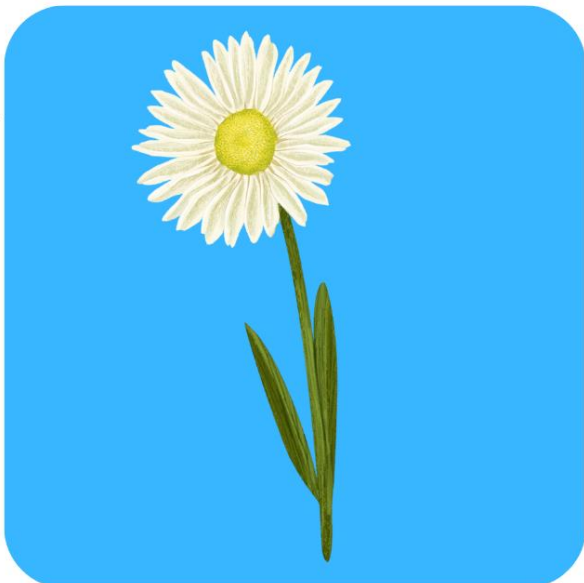
domem

dla

wielu

zwierząt.







stokrotka

rumianek

chaber

jaskier

podbiał

koniczyna

	1	2	3	4	5	6	7	KOD	NAZWA KWIATU
A	S	M	O	I	O	K	T	A-1, A-7, B-2, C-5, D-3, D-6, E-1, C-5, G-7	
B	E	O	C	Ł	A	U	S	G-2, B-6, C-1, A-4, D-2, C-7, E-5, D-1	
C	M	A	B	N	K	B	N	G-6, A-3, C-4, E-2, B-3, G-5, E-7, C-4, G-1	
D	K	A	R	R	I	O	J	B-3, E-4, B-5, C-3, B-1, D-4	
E	T	I	A	H	E	P	Y	D-7, C-2, B-7, A-6, G-3, B-1, D-4	
G	A	R	I	D	Z	K	A	E-6, A-5, G-4, C-6, D-5, E-3, B-4	

Łamigłówka matematyczna **Grupa 1**

$$\begin{array}{c}
 \text{Bee} + \text{Bee} = 30 \\
 \text{Bee} + \text{Apple} = 60 \\
 \text{Bee} + \text{Apple} + \text{Sun} = 49 \\
 \text{Apple} + \text{Sun} = ?
 \end{array}$$

Jaka cyfra kryje się pod znakiem zapytania ?



Łamigłówka matematyczna **Grupa 2**

$$\begin{array}{c}
 \text{Clover} + \text{Clover} + \text{Clover} = 90 \\
 \text{Clover} + \text{Butterfly} = 54 \\
 \text{Butterfly} - \text{Flower} = 12 \\
 \text{Clover} + \text{Butterfly} + \text{Flower} = ?
 \end{array}$$

Jaka cyfra kryje się pod znakiem zapytania ?



Łamigłówka matematyczna **Grupa 3**

$$\begin{array}{c}
 \text{Flower} + \text{Flower} + \text{Flower} = 60 \\
 \text{Flower} + \text{Frog} = 65 \\
 \text{Frog} - \text{Ladybug} = 35 \\
 \text{Frog} + \text{Ladybug} + \text{Flower} = ?
 \end{array}$$

Jaka cyfra kryje się pod znakiem zapytania ?



Łamigłówka matematyczna **Grupa 4**

$$\begin{array}{c}
 \text{Snail} + \text{Snail} + \text{Snail} = 15 \\
 \text{Ant} + \text{Snail} = 50 \\
 \text{Ant} - \text{Ant} = 25 \\
 \text{Snail} + \text{Ant} + \text{Ant} = ?
 \end{array}$$

Jaka cyfra kryje się pod znakiem zapytania ?



## ZAJĘCIA W WERSJI ONLINE

### Cel ogólny:

- ukazanie różnorodności roślin i zwierząt występujących w ekosystemach łąkowych
- wdrażanie do rozumienia potrzeby i konieczności dbania o przyrodę
- kształtowanie umiejętności mądrego i odpowiedzialnego współżycia człowieka z przyrodą
- wzbogacanie słownika biernego i czynnego poprzez poszerzanie zakresu i treści pojęć
- integrowanie uczniów poprzez wspólne działanie i dążenie do realizacji wyznaczonych zadań

### Cele szczegółowe - uczeń:

- dostrzega piękno łąki i opisuje jej wygląd
- wymienia najczęściej spotykane gatunki roślin i zwierząt żyjących na łąkach
- dostrzega potrzebę ochrony łąk jako siedliska wielu organizmów
- udziela odpowiedzi i prezentuje własne zdanie
- wzbogaca swoje słownictwo
- zna i przestrzega zasad pisowni wyrazów z trudnością ortograficzną
- układa zdania z rozsypanki wyrazowej
- rozwiązuje szyfrogram literowo-liczbowy
- współpracuje z innymi dążąc do wykonania zadania
- sprawnie posługuje się komputerem

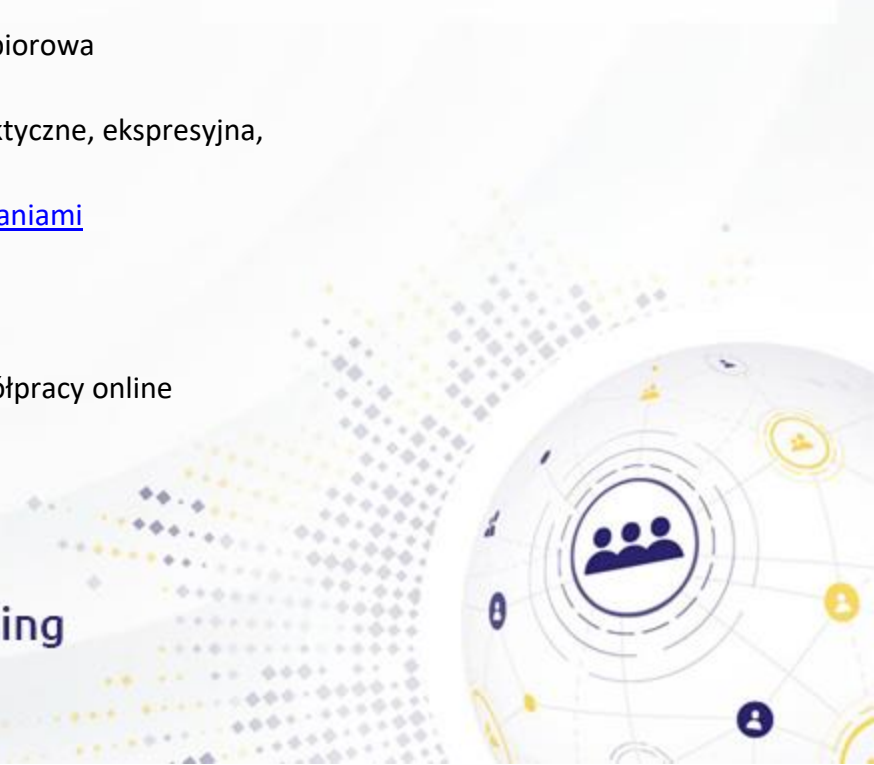
**Formy pracy:** indywidualna, grupowa, zbiorowa

**Metody pracy:** rozmowa, ćwiczenia praktyczne, ekspresyjna,

**Pomoce dydaktyczne:** [Prezentacja z zadaniami](#)

### Wykorzystane narzędzia TIK:

- Teams lub inna aplikacja do współpracy online
- [Wordwall](#)
- [Genially](#)





- [Jigsaw Planet](#)
- [Canva](#)
- [Jamboard](#)

### Przebieg zajęć:

#### 1. Wprowadzenie do tematu (prezentacja - ZADANIE 1)

Nauczyciel prosi, by dzieci ułożyły rozsypankę sylabową i odczytały hasło: **Zaprasza nas zielona łąka.**

#### 2. Wyjaśnienie znaczenia słowa: łąka

Nauczyciel prosi by dzieci, korzystając z wyszukiwarki internetowej, poszukały informacji o łące w Wikipedii. Odczytanie informacji o łące np. *teren gęsto porośnięty roślinami, głównie trawami, używanymi na paszę lub do wypasu; też: rośliny porastające ten teren.*

**3. Oglądanie w Internecie fotografii przedstawiających łąkę** - zwrócenie uwagi na charakterystyczne cechy łąki o brak drzew o różne gatunki roślin i zwierząt o różnorodność kwiatów, barw, zapachów i dźwięków o znaczny udział traw o obecność ziół.

#### 4. Słuchanie wiersza I. Salach „Na łące”.

Nauczyciel czyta wiersz. Swobodne wypowiedzi uczniów na temat wiersza, wyszukiwanie w tekście wiersza nazw zwierząt i roślin, podkreślenie wyrazów z trudnością ortograficzną (pszczołka, mrówka, Boża Krówka), przypomnienie zasad pisowni trudnych wyrazów, zapisywanie tych wyrazów w zeszyte.

#### "Łąka"

*Łąka tylu ma mieszkańców.  
Zwierząt, roślin kolorowych.  
Tu motylek, a tam pszczołka.  
Tutaj kwiatek - O! Różowy!  
Z kopca wyszedł krecik mały.  
Obok niego idzie mrówka.*



*Na rumianku w krasnej sukni.*

*Przycupnęła Boża Krówka.*

*Nad tą łąką kolorową.*

*Bal wydały dziś motyle,*

*Zapraszają wszystkie dzieci.*

*Więc zatańczmy z nimi chwilę.*

- Jakie zwierzęta mieszkają na łące w wierszu?
- Jakie rośliny rosną na tej łące?

Po wysłuchaniu wiersza na prezentacji nauczyciel włącza film „Rośliny na łące” a następnie pokazuje zdjęcia roślin rosnących na łące (ROŚLINNOŚĆ)

#### **6. „Na łące” – układanie puzzli w prezentacji online (ZADANIE 2)**

- uświadomienie różnorodności świata roślin i zwierząt
- redagowanie wypowiedzi na temat ułożonego obrazka

#### **7. Układanie zdań z rozsypanki wyrazowej (ZADANIE 3)**

- Na łące rosną kolorowe kwiaty.
- łąka to królestwo owadów.
- łąka jest domem dla wielu zwierząt.

#### **8. „Poznajemy kwiaty na łące” - rozwiązywanie szyfrogramu literowo-liczbowego.**

**(ZADANIE 4)** Uczniowie rozwiązują szyfrogram a następnie dopasowują nazwę kwiatu do odpowiedniej ilustracji.

#### **9. Matematyczny łamacz główek (ZADANIE 5)**

Jeśli nauczyciel ma możliwość podzielić uczniów na pokoje – dzieli klasę na 4 zespoły.

Każdy zespół otrzymuje inny zestaw karty z matematyczną łamigłówką. Nauczyciel informuje dzieci, że każdy kwiatek np. przyłuszczka to ta sama liczba a zadaniem dzieci jest odgadnąć te liczby i rozwiązać zadania. Kiedy każdy zespół rozwiąże swoją łamigłówkę cała klasa sprawdza poprawność wykonania zadania.

Jeśli nie ma możliwości podziału klasy na pokoje – nauczyciel przydziela indywidualnie dzieciom poszczególne karty i dzieci pracują przez chwilę samodzielnie – a następnie sprawdzają całą klasą wykonanie zadania.



## 10. Samoocena

Nauczyciel udostępnia uczniom link do tablicy Jamboard. Dzieci wybierają karteczki w kolorach zielonym, żółtym lub pomarańczowym i zapisują na nich swoje imiona.

**zielony** (jestem z siebie zadowolony; uważam, że świetnie pracowałem)

**żółty** (jestem z siebie zadowolony, choć nie wszystko mi się udało)

**pomarańczowy** (muszę się jeszcze poćwiczyć, mam trochę trudności).

